

『心を込めてお手伝い』



ハウスマーケット  **だより**

# House Market



号



## 風薫る新緑の季節です

木々の緑が深くなり、色とりどりの紫陽花が太輪の花を咲かせる頃となりました。北日本ではエルニーニョ現象の影響により、冷夏と言われてますが、どうやら九州は平年通り暑い夏となりそうです(\* \*)熱中症などの暑さ対策は早めに行いましょう。季節の変わり目ですので、皆様体調を崩されないようにご自愛ください。



## ワールドカップ2014開幕！！

いよいよFIFAワールドカップ2014が6月12日からブラジルで開幕されます！日本代表選抜選手も決定し、23人中2人が大分県出身の選手です。テレビの前で応援しましょう！(´▽`)/がんばれニッポン！！



代表イレブン



基本フォーメーション

### 注目の選手！～大分県代表～



**西川 周作** \*宇佐市出身

ポジション: GK(ゴールキーパー)  
背番号: 12  
生年月日: 1986年6月18日  
正確なフィードキックで攻撃の起点となる守護神。05年に大分でJリーグ初出場をし、1年目から正GKの座を勝ち取る。翌年には日本代表に選出された。



**清武 弘嗣** \*大分市出身

ポジション: FW(フォワード)  
背番号: 8  
生年月日: 1989年11月12日  
パス、ドリブル、シュートを高次元で備える万能アタッカー。ロンドンオリンピックでは攻撃の主軸として全試合に出場した。

### 日本との時差は？

日本とブラジルの時差は12時間です。左の試合時間は、日本時間なので実際のブラジル時間となります。

6/15(日) 10:00	コートジボワール  vs  日本
6/20(金) 07:00	日本  vs  ギリシャ
6/25(水) 05:00	日本  vs  コロンビア

※日本時間表記です。

## いよいよ梅雨入り・・・

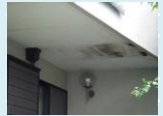
梅雨の季節が到来しました。雨の多いこの季節、実は家のチェックをする絶好のタイミングだということをご存じですか?! 今の家の状態を把握し、雨が降った後とで変化を確認することによって、早めの対処が出来ます!!

### チェックしておきたいポイント!

#### ●外まわり篇

##### \*ヒビ割れ

外壁へ基礎部分でヒビが0.5mmシャープペンの芯が入ったら注意が必要です。



##### \* 染み

バルコニーの下や軒下を確認してみましょう。変色や染みを発見したら雨漏りしてないか確認しましょう。

##### \* 隙間

外壁でシーリングが割れていたり、配管や樋の穴に隙間があるとそこから雨水が侵入し構造躯体の腐食につながります。



#### ●室内篇

##### \* 窓廻りや天井

染みやヒビ割れがないか念入りに確認を。染みが年輪のようになっているものは複数回の不具合があったことを表します。

##### \* 屋根裏・床下篇

\* 屋根面、天井面をチェック。懐中電灯で照らして隅々まで確認を。

\* 床下はデジカメを入れて写真を撮ってみましょう。屋根裏同様、染みがついていたら専門家の調査が必要です。

**点検、修理・・・何かお困りな点がありましたら、お気軽にお問い合わせください。**



## 梅雨を楽しもう♪ ～紫陽花の豆知識～

梅雨にはあじさいがよく似合います。しっとり濡れた姿も美しく、梅雨ならではの風情を感じます。意外と知らない紫陽花の豆知識をご紹介します。憂鬱な梅雨を楽しみながら過ごしましょう(´▽`)/

### どうして「紫陽花」と書いて「あじさい」と読むのか？

あじさいの語源には諸説ありますが、最も有力なのは、藍色が集まったものを意味する「集真藍(あづさあい/あづさい)」がなまったという説が有力とされています。また、大変古くから親しまれていて、日本最古の万葉集では「味狭藍」と書かれており、平安時代の学者が「あじさい」にあてたからだと言われてます。

### あじさいは日本だけ？

もともと日本固有の植物でしたが、長崎に来たシーボルトが海外に紹介したと言われています。それ以来、西洋でも親しまれるようになり、様々な品種改良を経て日本に逆輸入されるようになりました。よく見かける手まり状に咲いているものが「西洋あじさい」、日本原産の額縁のように周囲だけに花が咲いているのが「額あじさい」と言います。



西洋あじさい



額あじさい

### あじさいの色の変化

あじさいは、土壌のph(水素イオン濃度指数)が酸性だと青系に、アルカリ性だと赤系に、中間だと紫系になります。品種改良をされたものは色が変わらないことが多いです。日本は火山地帯で雨も多く弱酸性の土壌が多いため、青系や紫系が主流ですが、欧州ではアルカリ性の土壌が多いため赤系が主流となっています。

### あじさいのおまじない

6月の6のつく日に、紫陽花を逆さまにつるしておくくと厄除けになると言われています。玄関に吊るせば厄除けになりお金が貯まる。部屋に吊るせばお金の困らない、トイレに吊るすと病気(婦人病)にならないなどいろんな説があります。



# これだけは知っておきたい！生前贈与のきほん

## 今なぜ、生前贈与が注目されているのでしょうか？

### 改正のポイント①

相続税の基礎控除額引き下げで、課税対象者が増加します！

基礎控除額とは、相続財産（相続税評価額）の合計から差し引くことのできる金額のことで、その部分には相続税がかかりません。平成27年1月1日より、基礎控除額が4割引き下げられます。



4割引き下げ

これまで、相続税がかからなかった人にも相続税の課税対象が広がり、より身近な税金になります。たとえば、都市部で一軒家を所有している方などは、相続税の課税対象となる可能性が高まります。

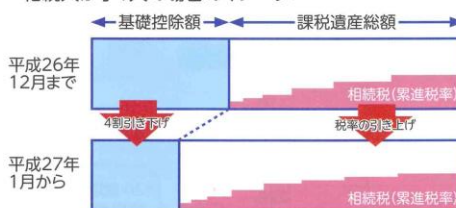
### 改正のポイント②

相続税の最高税率引き上げで、税負担が増加する可能性があります！

平成27年1月1日より、税率の区分が6段階から8段階へと変更され、あわせて最高税率が50%から55%に引き上げられます。

法定相続人の取得価額	平成26年12月31日まで		平成27年1月1日から	
	税率(%)	控除額(万円)	税率(%)	控除額(万円)
1,000万円以下	10	—	10	—
1,000万円超 3,000万円以下	15	50	15	50
3,000万円超 5,000万円以下	20	200	20	200
5,000万円超 1億円以下	30	700	30	700
1億円超 2億円以下	40	1,700	40	1,700
2億円超 3億円以下	40	1,700	45	2,700
3億円超 6億円以下	50	4,700	50	4,200
6億円超	50	4,700	55	7,200

<相続人が子1人の場合のイメージ>



「基礎控除額の引き下げ」と「税率の引き上げ」が重なり、財産をお持ちの方は相続税の負担が重くなる可能性があります。



## ほたる観賞に行こう!!

全国の中でも大分県は、豊かな自然が多くあることからホタルの名所が各地にあります。そこで大分県のホタル観賞スポットをご紹介します。皆様もこの時期しか見られない幻想的な光を味わってみては…☆

◆中津市 山国川沿い  
期間: 5月下旬～6月中旬/20～21時頃  
ほたるの種類: ゲンジボタル(自然発生)  
【ほたるを守るための活動】  
カワニナ(ほたるの餌)の飼育、草刈・ゴミ拾い。



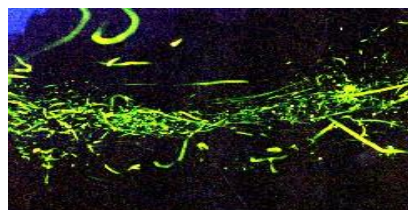
◆由布市 蛭観橋  
期間: 5月下旬～7月上旬/20時前後  
ほたるの種類: ゲンジボタル(自然発生)  
【ほたるを守るための活動】  
河川の清掃。



◆豊後大野市 稲積水中鍾乳洞付近 白山川  
期間: 5月下旬～6月下旬/20時前後  
ほたるの種類: ゲンジボタル(自然発生)  
【ほたるを守るための活動】  
生活排水に気を配り水質を良好に保つ。川付近の自然の保護に努める。



◆九重町 宝泉寺温泉 町田川一帯  
期間: 5月下旬～7月上旬/20～21時頃  
ほたるの種類: ゲンジボタル、ヘイケボタル、ヒメボタル(自然発生)  
【ほたるを守るための活動】  
河川清掃や虫の養殖。



### 観賞のマナー

- ★光は厳禁
- ★生息エリアを汚さない
- ★草むらには立ち入らない
- ★地元住民に配慮する
- ★ほたるを捕まえない

### 上手に見つけるコツ

- ★気温20度以上で、曇っていて風のない日が最適。
- ★夜19:30くらいから飛び始め、20時台がピークです。

### flower shop

ポタニーク イノベーション  
botanique innovation ~今月のお花~

白と緑、2色使いの上品な印象です。



鮮やかな色使いが個性的です。



### 編集後記

梅雨に入り、雨も多くなりジメジメとした日が続きます。季節の変わり目で体調を壊す方も多い時期です。気分も沈みがちになりやすい時期ですが、梅雨に負けない様”元気”と”笑顔”で乗り切っていきましょう！湯浅(^)/

6月の花嫁は幸せになれると言われる“ジュンブライド”ですが、フラワーショップポタニークイノベーションではウェディングブーケの注文も承っております。世界に一つだけの心のこもったウェディングブーケをご紹介します\(^o^)/

小さなお花たちが一つになって、白いドレスが引き立ちます。



南国のフルーツのような珍しいお花が集まっています。



白の、カラーというお花だけを使ったブーケです。

